

Constat

De 2011 à 2017, nous avons observé
Une dérive du courant vers la berge avec une
érosion que nous n'avons suivie que depuis
18 mois du fait de son accélération (moins 3m)

Distance de la berge à la digue
15 m en mai 2017

12,3 m
en septembre 2018



Digue de la mollière mai 2017



érosion

Décembre 2017

15m



L'érosion progresse

Septembre 2018

10,3m



23 Février 2019



9m de la base origine de la digue

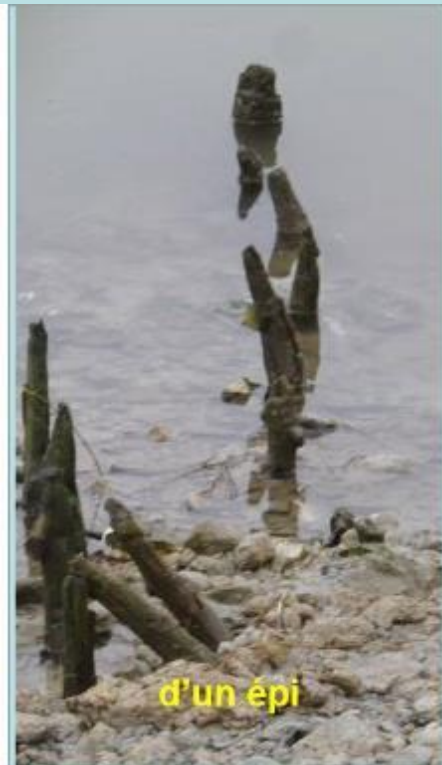
4,5m

Moins 2m par an, quatre ans que nous alertons vainement,
Qu'attend-on pour bloquer cette érosion?
Résultat, on ne va pas pas pouvoir reconstruire la digue au même endroit.

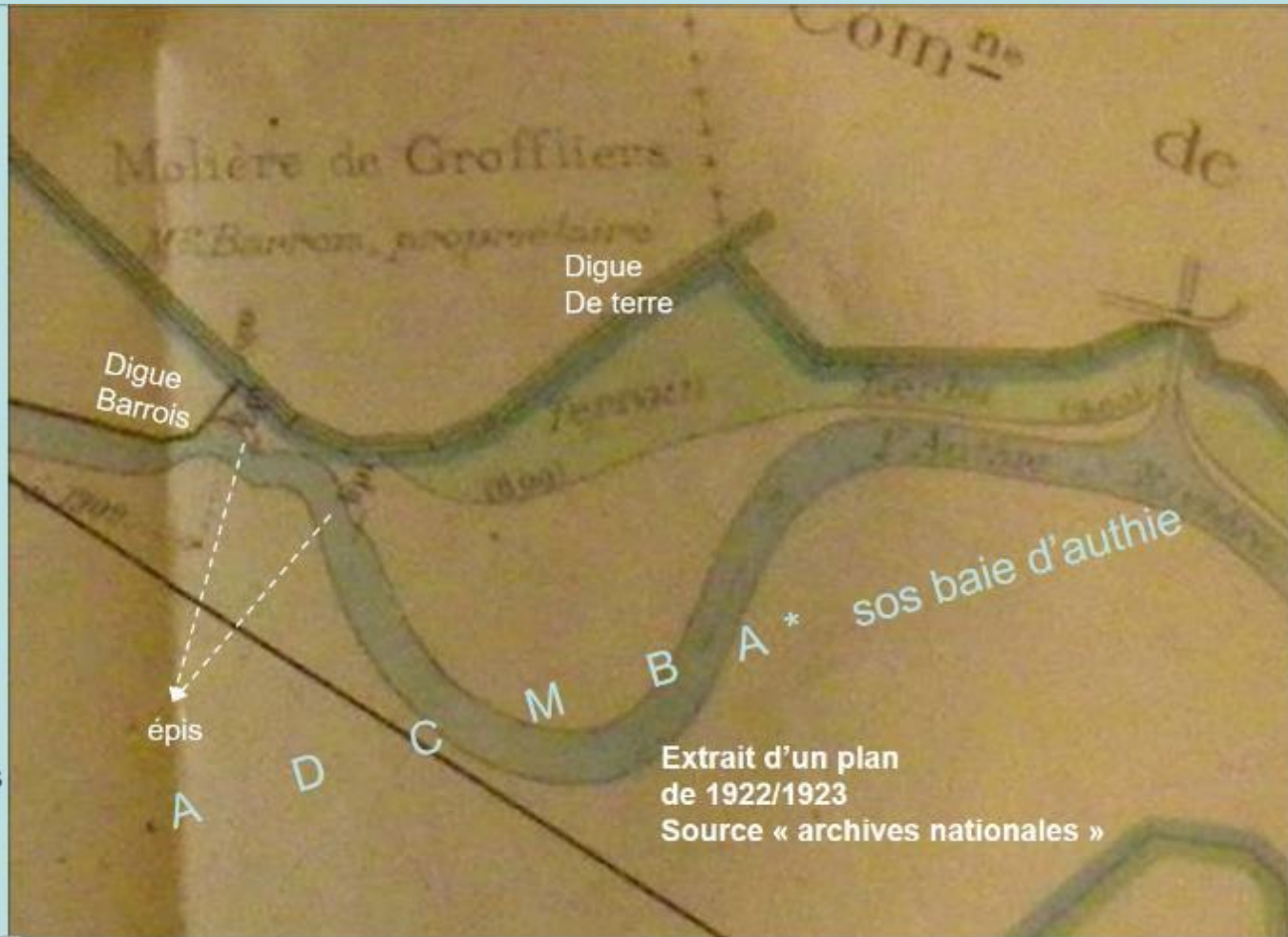
23 Février 2019

En fait il y a de l'érosion de chaque côté d'un banc de sédiments qui sépare l'Authie en deux





d'un épi



Au niveau de la molière de Groffliers
vestiges
DIAPO de 2017, les vestige d'épis
ont disparus



De la digue au milieu de l'Authie

Petit retour dans le passé

Dans les années 1860, à la demande de l'état, les propriétaires ont édifié une digue de calage en piquets, fascines et blocs de craie précédée de deux épis, pour éviter la divagation de l'Authie en amont, tout en repoussant le méandre qui s'était produit.

On est quasiment au même endroit, à quelques mètres près. Cela a quand même tenu 150 ans.